

www.nucleus-sas.com

(novo web site em português)

Progresso genético: uma vez mais!

A actualização do programa genético operado em 2015, que resulta na introdução da F1 Serenis, em Abril de 2017, mostra já os seus frutos.

É clara a evolução genética conseguida nos últimos anos e que vai de encontro aos objetivos traçados. Todo este trabalho assenta em múltiplas características, conferindo às reprodutoras NUCLEUS um balanço entre facilidade de manejo, prolificidade, capacidade de desmame, características cárnicas e eficiência alimentar.



A seguinte tabela apresenta a evolução em **105 explorações comerciais** em França, dos resultados entre 2016 e o primeiro semestre de 2018

	2016	2018 (6 meses)	Evolução
Nasc. Vivos/ Partos	14.3	14.7	+ 0.4
Desmamados/Parto	12.5	13.1	+ 0.6
Desmamados/P .Produtiva.Ano	31.7	33.5	+ 1.8

Números que marcam a diferença!!!

3200 génotipagens/ano em seleção de linha fêmea

Progresso genético anual
+ 0.33 leitões
desmamados/parto

EARL des Grands Vergers -
selecionador LW
leitões em primíparas aos 8
dias de lactação => 15.5

EARL Bouchonneau -
Selecionador LW
leitões na porca aos 8 dias
de lactação => 14.6

2000 verrascos Piétrain
/ano candidatos a CIA com
IC individual - 60 estações
alimentação em 3
explorações

680 verrascos Piétrain INO
em CIA - Varrascos
testados e certificados por
doseamento hormonal,
relativamente ao odor
sexual

Evolução e potencial à disposição do mercado português!!!

O nosso empenho de que também a suinicultura portuguesa possa beneficiar do trabalho e do progresso genético da NUCLEÚS, resulta numa forte aposta em varrascos linhas fêmeas Largewhite e Landrace. Neste sentido varrascos de TOP genético tem estado disponíveis para o mercado nacional, sendo o sêmen comercializado via AIMCIALA.

Desde o início de 2018 que passamos a disponibilizar varrascos GGP's, que para além de acessíveis aos parceiros NUCLEÚS (com núcleos de fêmeas GP's) estão ainda à disposição do restante mercado.

Entrou recentemente em produção um novo grupo de animais GP e GGP's cujos resultados apresentamos, para que possam comprovar o seu potencial genético e as performances das suas mães. Todos estes animais apresentam valores genéticos que os habilitam a ser utilizados na seleção e melhoramento genético.

Nº AIMCIALA	VG GLOBAL	NASC TOTAIS PARTO ORIGEM	TOTAL NASC CARREIRA MÃE	Nº PARTOS	MÉDIA DESM	IDADE 100 KG	EGD	
LARGE WHITE (C7)								
724	147	19	20.5	2	13.5	144	11.4	GP
725	117	22	18.8	4	15.3	138	9.3	GGP
726	147	19	18.0	2	14.5	150	11.3	GP
LANDRACE (C6)								
627	140	21	17.5	2	14.5	132	13.1	GGP
628	127	16	16.0	1	12.0	139	9.8	GP
629	130	18	17.5	6	12.8	130	10.3	GP
631	169	17	17.0	1	13.0	135	10.2	GGP
632	180	20	16.5	2	14.5	142	12.6	GGP
633	133	16	17.0	2	12.5	137	12.2	GP

Estaremos à disposição para fornecer valores genéticos adicionais e detalhados para os principais parâmetros que compõe os nosso objetivos de seleção. Podemos ainda em conjunto, avaliar qual a melhor forma de poder transferir para os seu efetivo todo o nosso potencial genético, implementado o programa de seleção que melhor se adapte aos seus objetivos.

Consulte-nos....

Pietrain NUCLEÚS : Máxima Rentabilidade !

Desde há mais de 15 anos que o Pietrain By NUCLEÚS, é o varrasco terminal mais utilizado em França. A conjugação da sua qualidade de carcaça com as inigualáveis performances de engorda, fazem do Pietrain By NUCLEÚS um varrascos terminal reconhecido no mercado europeu.

O nosso programa de seleção, está desde sempre focado nas performances técnicas e zootécnicas dos nossos animais.

Apostando no critério eficiência alimentar como um dos pilares da evolução genética, a NUCLÉUS foi a primeira empresa de genética europeia a investir em estações automáticas de alimentação colocadas diretamente nas explorações de seleção.

A quantidade e qualidade dos dados recolhidos, permitiu acelerar o progresso genético anual em cerca de 20%.

No último ano, decorreram na Holanda e em Espanha alguns ensaios realizados por empresas independentes e que colocaram frente a frente o Pietrain by NUCLÉUS e outros Pietrain terminais.

Os resultados obtidos confirmam o elevado potencial do Pietrain By NUCLÉUS

DIFERENÇAS PIÉTRAIN BY NUCLÉUS VERSUS		
	Pietrain Alemão (Espanha)*	Pietrain Sintético (Holanda/Bélgica)
GMD (gr/day)	+50	+31
IC	-0.06	-0.03
Idade ao abate (dias)	-10	-7
PV (kg) ao abate	+0.98	+0.88
Mais valia económica /porco (Euros)	2.54	1.33

*Resultado ensaio em 90.000 porcos de engorda

Se ainda não teve oportunidade de testar o nosso produto terminal, estamos disponíveis para encontrar a solução e tipo de animal que melhor se enquadra no seu mercado e nos seus objetivos de produção.

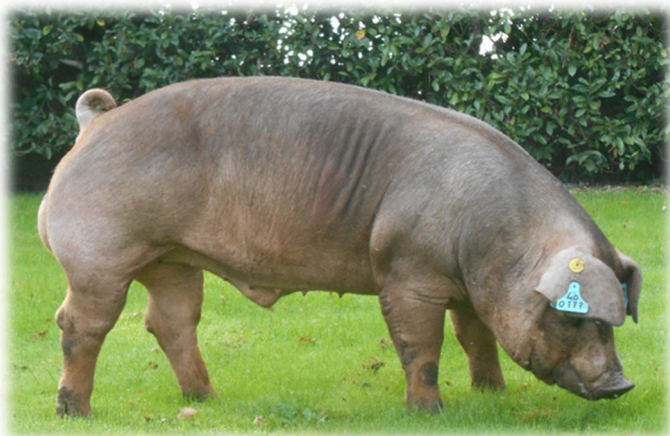
Também em linha Pietrain renovamos o parque de animais presente na AIMCIALA, com especial enfoque no crescimento e eficiência alimentar, mas ao mesmo tempo, na conformação e carne magra, a pensar na exigência do mercado nacional.

Na tabela seguinte apresentamos o resumo das performances dos animais PIÉTRAIN By NUCLÉUS, presentes actualmente na AIMCIALA.

RESULTADOS TESTAGEM	MÉDIA	INTERVALO
Dias de vida aos 100 kgs	129	116 - 140
GMD (nasc – 100 kgs)	0.775	0.862 – 0.714
EGD à testagem	6.9	5.3 - 7.9
Profundidade de lombo	70	80 – 64.5

Consulte-nos e comprove a superioridade e as performances do varrasco PIÉTRAIN By NUCLÉUS.

DUROC By NUCLÉUS : Referência em qualidade de carne



Facilidade de manejo

- Crescimento
- Vigor do leitão
- Estatuto sanitário

Na seleção dos varrascos DUROC By NUCLÉUS, dedicamos especial atenção à seleção dos **aprumos, rusticidade e conformação**.

RESULTADOS PRODUTIVOS



Vigor,
sobrevivência

1095 gr/d GMD (18 – 105KG)



pH

Cor

Gordura intramuscular >3%

OBJETIVOS DE SELEÇÃO

- *Crescimento*
- *Qualidade de carne*
- *Gordura intramuscular*
- *Gordura dorsal*
- *Espessura de músculo*



OPINIÃO DO PRODUTOR

A utilização do DUROC By NUCLÉUS, permite-nos produzir uma carne de alta qualidade.

Valorizamos a qualidade de carne tanto em carne fresca, como em produtos transformados, produzindo na nossa exploração do País Basco, carcaças de peso elevado. Os nossos animais, resultado do cruzamento com o macho terminal DUROC By NUCLÉUS, especialmente selecionados para o critério gordura intramuscular, apresentam resultados de produção muito satisfatórios (GMD, IC, % de músculo), apresentando igualmente uma excelente qualidade de carne (retenção de água, cor, Ph e infiltração de gordura). **Leire Loyatho - Granja Elizaldia**

NOVIDADE – Animais DUROC By NUCLÉUS já disponíveis na AIMCIALA

Figan 2019 - Saragoza



Mais uma vez a NUCLEUS estará presente na FIGAN, em Saragoza, nos próximos dias 19 a 22 de Março.

Venha visitar-nos no **Hall 6 stand B23**

A equipa NUCLEUS estará à sua disposição, para lhe apresentar os nossos produtos e as nossas soluções e inovações genéticas.

A nossa genética, o seu sucesso!!!

SÉRÉNIS
by Nucléus

NOVIDADE!
Novos varrascos linha fêmea
Landrace e Largewhite
GGP disponíveis na AIMCIALA.
Evoluímos a pensar no seu sucesso.
Consulte-nos...

OFEREÇA O MELHOR À SUA EXPLORAÇÃO

Nucléus
L'innovation pour l'excellence

7 rue des Orchidées • 35650
LE RHEU • France
Tél. : + 33 (0)2 99 14 64 81
contact@nucleus-sa.com

Representação em Portugal
Tiago Moreira
962721290
nucleusportugal@gmail.com

www.nucleus-sa.com

NUCLEUS - S.A.S.

7, rue des Orchidées Le Bourg Nouveau • FR35650 LE RHEU - FRANCE
Tél. : 33 2 99 14 64 81 • Fax : 33 2 99 14 64 80

www.nucleus-sa.com

Tiago Moreira • 962721290 • nucleusportugal@gmail.com